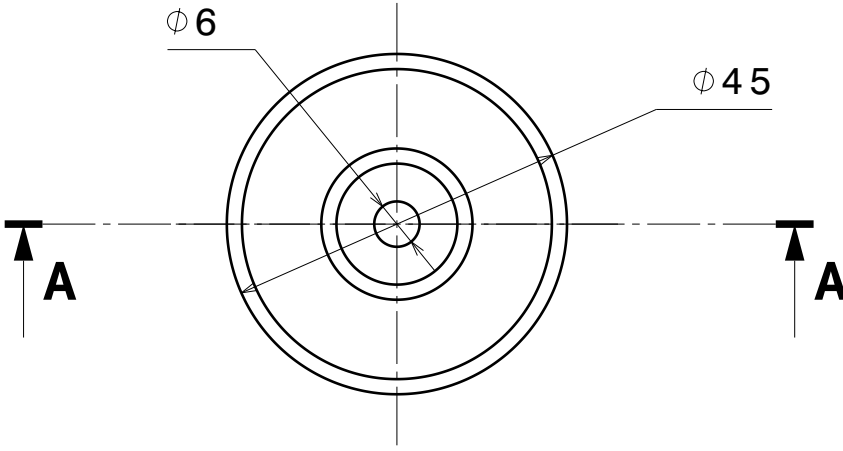
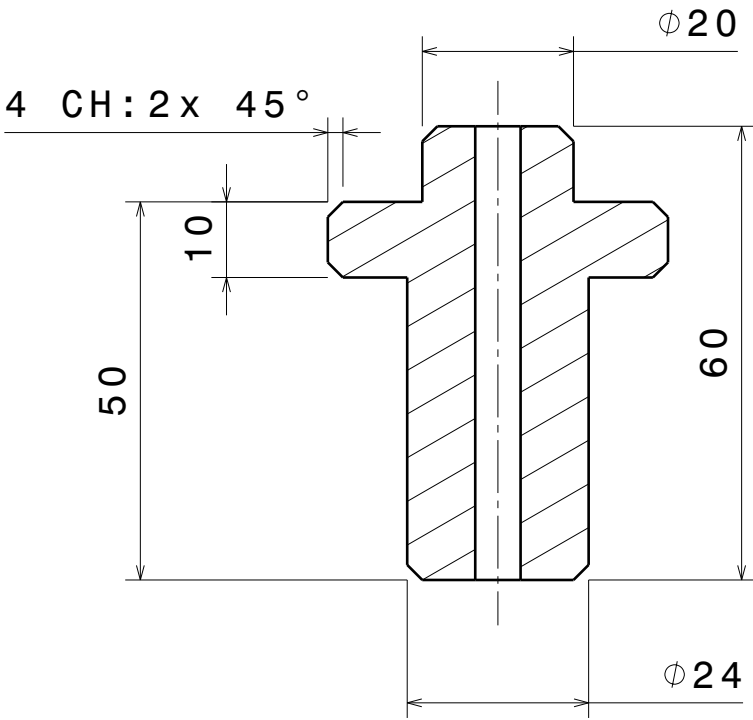


4
3
2
1

A-A



Casser les angles vifs
Break all sharp edges

Tolérances Générales
I.R.G. $\sqrt{Ra\ 3,2}$
ISO 2768 - mK



.
C	A	16-04-25	71 CARA ZM- 2000 001 25	Graffin	Graffin
P	A	26-03-25	Origine	Graffin	.
St	Ind	Date	Réf. approb. ou modif.	Dess.	Vérif.

Matière /Material : PEEK

Trait. th. /Heat treatments : .

Protection /Shielding : .

Ss-Ens. /Sub Assy.: 71 CARA DM- 2000 000

Séparateur Separator	Ss-Traitant Supplier	Pour CONSULTATION
0,00	0.00	.

Quantité /Quantity: 4 Echelle /Scale : 1:1 Masse / Mass : 0,05 Kg

Plan dessiné avec le système C.A.O. CATIA V5. Ne peut être modifié que par le même système.
CATIA V5 C.A.D. drawing. Do not make manual revisions or alterations.

Réf. C.A.O. : 20000151CA_Entretoise_isolante.CATDrawing

Station de test
Ecran thermique 50K
Ensemble écran thermique 50K
Entretoise isolante

Ref. ext. : .	Contrat : .
Il n'est permis d'utiliser ce dessin qu'avec licence spéciale ou autorisation expresse (loi 1 juillet 1992) This drawing may not be used without special license	
71 CARA DM- 2000 015 CA	

Planche /Sheet : 1 / 1

4
3
2
1

Le 22/05/2025 à 14:45:39